

The background image shows a two-story brick building with a classic architectural style. It features a central window with a small balcony, a circular window above it, and another window to the right. The building is made of red brick with grey stone accents around the windows and corners. A blue semi-transparent banner is overlaid on the upper part of the image, containing white text.

Fortsätt leta -
du kommer aldrig att hitta mig

Kompakta VRV IV värmepumpar
för bostäder och kommersiell tillämpning

Varför välja Daikin VRV IV S-serierna?

Du kan installera extremt effektiva och tillförlitliga Daikin VRV luftkonditioneringsystem på väldigt begränsade platser tack vare att dessa utomhusenheter är osynliga från gatunivå.



Fortsätt leta -
du kommer aldrig att hitta mig

Daikin VRV IV S-serien erbjuder den mest kompakta VRV luftkonditioneringslösningen någonsin. Den är perfekt för miljöer där utrymmet är begränsat, den har ingen synlig inverkan och är tyst, så det är enkelt att uppfylla byggnadskrav.

Kompakt

- ✓ Unik VRV utomhuslösning
- ✓ Kompakta enheter med liten monteringsyta som integreras sömlöst i omgivningen
- ✓ Total flexibilitet för alla platser eller olika sorters fastigheter tack vare dess obegränsade möjligheter
- ✓ Tack vare att enheten är enkel att dölja är den perfekt för bebyggda områden där ytan utomhus är begränsad
- ✓ Luftkonditioneringsenheter utomhus kan nu monteras där detta tidigare inte var möjligt
- ✓ Enkelt att följa byggbestämmelser. Den bästa lösningen för stadsmiljöer som bostäder, banker, butiker och nästan vilken tillämpning som helst

Daikin VRV verkningsgrad, komfort och kontroll

- ✓ Högsta årstidsrelaterade verkningsgrad i sin klass (ESEER), vilket reducerar el-förbrukningen, kostnaderna och CO₂-utsläppen
- ✓ Unik varierbar köldmedietemperatur eliminerar kalldrag och justerar kontinuerligt enhetens drift efter de faktiska förhållandena, vilket maximerar den årstidsrelaterade verkningsgraden
- ✓ Centraliserad och med kontroller som är enkla att använda garanterar optimal drift och maximerar verkningsgrad och komfort
- ✓ Energiövervakning för att följa upp hur mycket energi som har förbrukats och jämföra olika egenskaper (för kommersiella fastigheter)

Tyst

- ✓ Mycket lämpad för tätbefolkade områden som stadskärnor tack vare sina låga driftljud
- ✓ Lägen för låg ljudnivå reducerar ljudet ytterligare för att uppfylla kraven i stadskärnor

Ledande eftermarknadssupport

- ✓ Support var du än behöver det, från det största nätverket av utbildade yrkesmän
- ✓ Professionella urvalsprogram och utmärkt expertsupport reducerar installationstiden, garanterar optimal drift och ger lägre driftkostnader
- ✓ En enda kontaktperson, även för flera fastigheter i flera olika länder

Flexibel installation

- ✓ Lättviktsenheter reducerar installationstid och arbete
- ✓ Kompakta enheter ökar installationsalternativen

VRV IV S-serien

Håll en låg profil

Enheterna i VRV IV S-serien är den perfekta lösningen när utrymmet utomhus är begränsat då de är enkla att dölja, vilket minimerar både visuell och ljudlig inverkan. Deras design överbryggas utmaningarna som estetik och regelverk kan innebära.

Utrymmesbesparande

Den lägsta enheten på marknaden

VRV IV S-seriens kompakta enheter passar enkelt bakom låga väggar då de med sin höjd på mindre än 1 meter är de lägsta på marknaden, inklusive sina stödben.

Årstidsrelaterad verkningsgrad

VRV IV S-seriens enheter har den bästa årstidsrelaterade verkningsgraden i sin klass vilket reducerar både elförbrukning och kostnad.



Subtil

Daikin VRV IV S-seriens enheter är perfekta för installation på en balkong eller bakom ett räcke då de har utblåset på framsidan, vilket eliminerar behovet av kanaler, vilket även sparar installationskostnad.



Daikin VRV IV S-seriens kompakta enheter kan installeras på en rad olika platser och vid olika tillämpningar som bakom räcken, och ändå förbli i princip osynliga från gatunivå tack vare sina kompakta mått.



Perfekt för installationer på balkonger

Det perfekta alternativet för installationer på balkonger, för eftersom Daikin VRV IV S-seriens enheter har utblåset på framsidan, så blåses luften bort från balkongen, vilket minimerar turbulens och säkerställer optimal drift.

Dessutom ser den lilla monteringsytan till att göra den till ett naturligt alternativ för den så ofta begränsade ytan på balkonger.

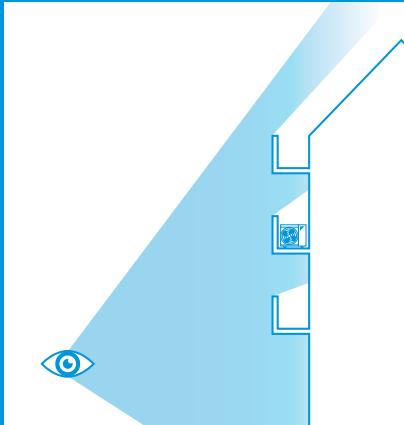
Standard VRV IV (utblås på ovsidan)

kontra

VRV IV S-serien







Daikin VRV IV S-seriens enheter kan installeras diskret på en balkong tack vare sina kompakta mått, vilket erbjuder dig en luftkonditionering som i princip inte märks.



Totallösning



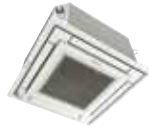
Daikin Emura
väggmodell



Nexura



Intelligent styrning



Design kassett



Biddle-luftfridå



Luftbehandlingsventilation

Vårt utbud av enheter med liten monteringsyta



4-5HP
(enfas)



4-5-6HP
(tvåfas och trefas)



8-10-12HP
(trefas)

Ett brett utbud, mängder av funktioner

De må vara diskreta, men enheterna i Daikin VRV IV S-serien står ut när det gäller de fördelar som man får. De ger ett perfekt inomhusklimat, men är samtidigt fullständigt diskreta från utsidan. Om du behöver effektiv luftkonditionering från en enhet som nästan inte märks, då har du hittat rätt.

- ✓ Ett brett utbud av stiliga inomhusenheter för bostäder och kommersiell tillämpning kan anslutas
- ✓ En komplett luftkonditioneringslösning som integrerar luftbehandlingsenheter och/eller luftfridåer
- ✓ Fullständigt tillförlitlig tack vare köldmediekyld PCB
- ✓ Lämplig för större projekt upp till 150 till 200 m²
- ✓ Lättviktsenhet (ner till 88 kg) är enkel att installera och hantera
- ✓ Ett perfekt val för alla tillämpningar tack vare sitt breda utbud av enheter med liten monteringsyta



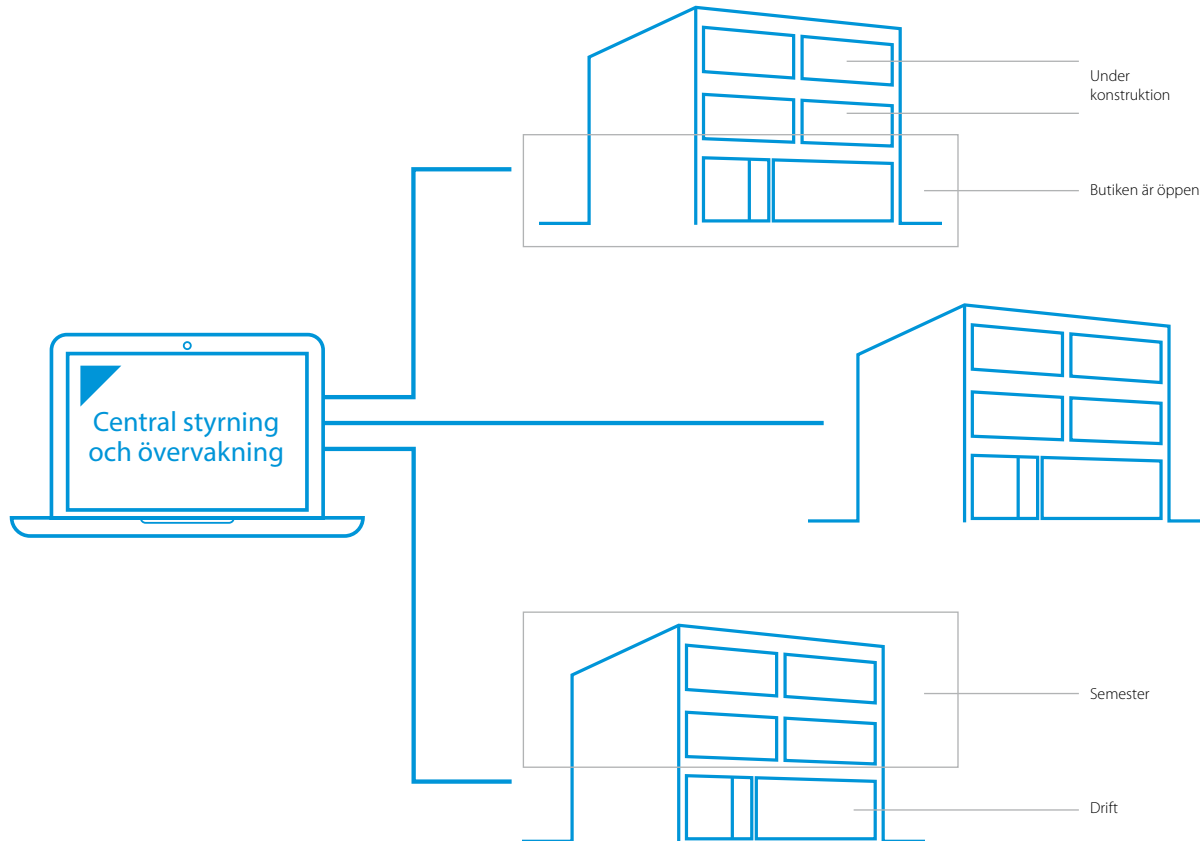
Enheten kan installeras utom synhåll/hörbart avstånd tack vare dess långa rördragning



En äkta VRV IV

- ✓ Unik varierbar köldmedietemperatur för maximalt anpassad komfort, verkningsgrad och intelligent styrning, skräddarsydd efter dina behov
- ✓ Kontrollera individuella områden i din fastighet för maximal verkningsgrad
- ✓ Installation zon efter zon, anpassad efter byggnadens behov
- ✓ Flera system kan konfigureras och styras på ett enkelt sätt från en central plats
- ✓ VRV-konfigurator för snabb och enkel driftsättning av ett eller flera system

Installation zon efter zon



Kontroll av individuella områden

Undertaksmodell FXSQ-A: Den mest slimmade men trots allt kraftiga enheten med medel statistisk tryck på marknaden!



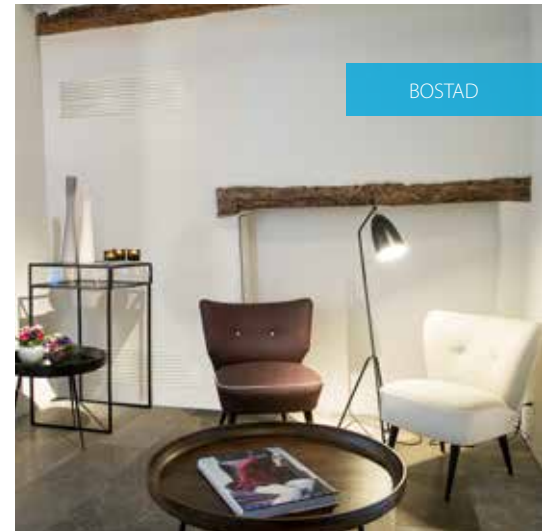
Rundblåsande kassett FXFQ-A:
360° luftutblås för optimal verkningsgrad och komfort

Daikin Emura FTXG-LW/LS:

En enhet med unik design för rum utan dolda undertak eller ledig golvyta



Design kassett FXZQ-A:
Unik design som smälter in snyggt genom att ligga helt plant mot innertaket



Dold golvmonterad enhet FXNQ-A:
Het dold i väggen

Specifikationer

Utomhusenhet				RXYSCQ-	4TV1	5TV1
Kapacitetsområde				HP	4	5
Kylkapacitet			Nom.	kW	12,1	14,0
Värmekapacitet			Nom.	kW	12,1	14,0
			Max.	kW	14,2	16,0
Ineffekt - 50 Hz		Kyla	Nom.	kW	3,43	4,26
		Värme	Nom. / Max.	kW	3,18 / 4,14	3,91 / 5,00
EER köldfaktor					3,53	3,29
COP			Nom. / Max.		3,81 / 3,43	3,58 / 3,20
Max. antal anslutningsbara inomhusenheter					8 ⁽¹⁾ / 8 ⁽²⁾	10 ⁽¹⁾ / 9 ⁽²⁾
Indexanslutning inomhus			Min. / Nom. / Max.		50 / 100 / 130	62,5 / 125 / 162,5
Mått	Enhet	Höjd x Bredd x Djup		mm	823 x 940 x 460	
Vikt	Enhet			kg	88	
Fläkt/Luftflödeshastighet	Kyla	Nom.		m ³ /min	-	
Ljudeffektsnivå	Kyla	Nom.		dB(A)	68	69
Ljudtrycksnivå	Kyla	Nom.		dB(A)	51	52
Driftsområde		Kyla	Min./Max.	°CTT	-5 / 43	
		Värme	Min./Max.	°CVT	-20 / 15,5	
Köldmedium		Typ/GWP			R-410A/2.087,5	
		Mängd		Kg / TCO2eq	3,7 / 7,7	
		Vätska		mm	9,52	
Röranslutningar		Gas		YD	15,9	
		Total rörledningslängd	System	Verklig	m	
					300 ⁽¹⁾ / 140 ⁽²⁾	
Strömförsörjning		Fas / Frekvens / Spänning		Hz / V	1~ / 50 / 220-240	
Ström - 50 Hz		Max amperestyrika i säkring (MFA)		A	32	

(1) Vid anslutning av VRV inomhusenheter (2) Vid anslutning av RA inomhusenheter

Innehåller preliminära data

Specifikationer

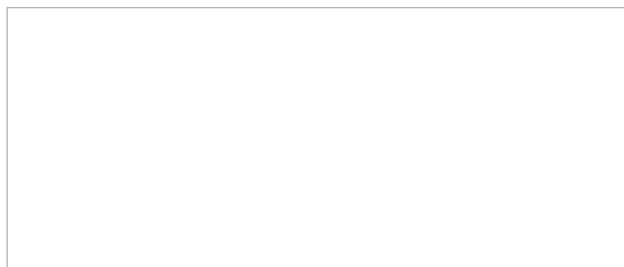
Utomhusenhet			RXYSQ-	4TV1	5TV1	6TV1	4TY1	5TY1	6TY1	8TY1	10TY1	12TY1	
Kapacitetsområde			HP	4	5	6	4	5	6	8	10	12	
Kylkapacitet		Nom.	kW	12,1	14,0	15,5	12,1	14,0	15,5	22,4	28	33,5	
		Nom.	kW	12,1	14,0	15,5	12,1	14,0	15,5	22,4	28	33,5	
VärmeKapacitet		Max.	kW	14,2	16,0	18,0	14,2	16,0	18,0	25,0	31,5	37,5	
		Nom.	kW	3,03	3,73	4,56	3,03	3,73	4,56	6,12	8,24	10,2	
Ineffekt - 50 Hz	Kyla	Nom.	kW	2,68	3,27	3,97	2,68	3,27	3,97	5,20	6,60	8,19	
			Nom.	kW	3,43	4,09	5,25	3,43	4,09	5,25	6,22	8,33	10,2
			Max.		4,00	3,75	3,40	4,00	3,75	3,40	3,66	3,40	3,30
EER köldfaktor				4,52	4,28	3,90	4,52	4,28	3,90	4,31	4,24	4,09	
COP		Max.		4,14	3,91	3,43	4,14	3,91	3,43	4,02	3,78	3,66	
Max. antal anslutningsbara inomhusenheter				8 ⁽¹⁾ / 8 ⁽²⁾	10 ⁽¹⁾ / 9 ⁽²⁾	12 ⁽¹⁾ / 9 ⁽²⁾	8 ⁽¹⁾ / 8 ⁽²⁾	10 ⁽¹⁾ / 9 ⁽²⁾	12 ⁽¹⁾ / 9 ⁽²⁾	17 ⁽¹⁾ / TBC ⁽²⁾	21 ⁽¹⁾ / TBC ⁽²⁾	26 ⁽¹⁾ / TBC ⁽²⁾	
Indexanslutning inomhus		Min.		50	62,5	70	50	62,5	70	100	125	150	
		Nom.		100	125	140	100	125	140	200	250	300	
		Max.		130	162,5	182	130	162,5	182	260	325	390	
Dimensioner	Enhet	Höjd x Bredd x Djup	mm	1.345						1.430		1.615	
				900						940		940	
				320						320		460	
Vikt	Enhet		kg	105						145	165	170	
Fläkt/Luftflödes hastighet	Kyla	Nom.	m ³ /min										
Driftsområde	Kyla	Min./Max.	°C/T	-5 / 46						-5 / 52			
	Värme	Min./Max.	°C/T	-20 / 15,5									
Ljudeffektsnivå	Kyla	Nom.	dBA	70	71	72	70	71	72	73	74	76	
Ljudtrycksnivå	Kyla	Nom.	dBA	53	54	54	53	54	54	55	55	57	
Köldmedium	Typ/GWP			R-410A/2.087,5									
	Mängd		Kg / TCO2eq	TBC						4,5 / 9,3	7 / 14,6	8 / 16,7	
Röranslutningar	Vätska	YD	mm	9,52								12,7	
	Gas	YD	mm	15,9		19,1		15,9		19,1		22,2	25,4
	Total rörledningslängd	System	Verklig	300 (1) / 140 (2)									
Strömförsörjning	Fas / Frekvens / Spänning		Hz / V	1~ / 50 / 220-240				3~ / 50 / 380-415					
Ström - 50 Hz	Max amperestyrka i säkring (MFA)		A	32				16		25		32	

(1) Vid anslutning av VRV inomhusenheter (2) Vid anslutning av RA-enheter

Innehåller preliminära data



Daikin Europe N.V. Naamloze Vennootschap Zandvoordestraat 300 · 8400 Oostende · Belgien · www.daikin.eu · BE 0412 120 336 · RPR Oostende (ansvarig utgivare)



ECPSV15-208

CD · 06/15



Den aktuella publikationen är enbart skapad i informationssyfte och utgör därför inte något bindande erbjudande från Daikin Europe N.V. Daikin Europe N.V. har sammanställt denna publikation efter bästa förmåga. Ingen uttrycklig eller antydd garanti lämnas för fullständighet, riktighet, tillförlitlighet eller lämplighet för speciellt syfte av innehållet och produkterna och tjänsterna som presenteras här. Specifikationer kan komma att ändras utan föregående avisering därom. Daikin Europe N.V. avvisar uttryckligen allt ansvar för eventuell direkt eller indirekt skada, i den vidaste bemärkelse, som uppstår från eller är relaterad till användningen och/eller tolkningen av denna publikation. Allt innehåll är upphovsrättsskyddat av Daikin Europe N.V.

Tryckt på icke-klorblekt papper.